

3 Где снять клеща?



МИНИСТЕРСТВО
ЗДРАВООХРАНЕНИЯ
ПЕРМСКОГО КРАЯ



ДЕТИ ДО 14 ЛЕТ:

- ГБУЗ ПК «ДКБ имени П.И. Пичугина», круглосуточно
г. Пермь, ул. Тимирязева, 57, тел. 281-66-97
- ГБУЗ ПК «ГП № 13», по будням
с 08.00 до 19.00, п. Новые Ляды, ул. Мира, 9а
- ГБУЗ ПК «ПГССМП», с 19.00 до 8.00 ежедневно, в выходные и праздничные дни круглосуточно,
п. Новые Ляды ул. Мира, 9а, тел. 295-71-03
- ГАУЗ ПК «ГКБ № 21», приемное отделение педиатрического стационара, круглосуточно,
г. Пермь, ул. Автозаводская, 82, литер О, тел. 282-76-59

ВЗРОСЛЫЕ

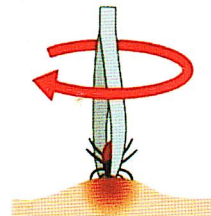
В травмпунктах г. Перми круглосуточно:

- ул. Бр. Игнатовых, 3, тел. 221-82-22
- ул. Куйбышева, 111, тел. 281-39-10
- ул. Ким, 2, тел. 260-25-15
- ул. Липатова, 19, тел. 282-76-02
- ул. Писарева, 56, тел. 284-86-98

4 Как снять клеща самостоятельно?

Снимать его следует очень осторожно, чтобы не оборвать хоботок, который глубоко и сильно укрепляется на весь период присасывания.

- 1 захватить клеща пинцетом или обернутыми чистой марлей пальцами как можно ближе к его ротовому аппарату и, держа строго перпендикулярно поверхности укуса, повернуть тело клеща вокруг оси, извлечь его из кожных покровов;
- 2 место укуса продезинфицировать любым пригодным для этих целей средством (70% спирт, 5% йод, одеколон);
- 3 после извлечения клеща необходимо тщательно вымыть руки с мылом;
- 4 если осталась черная точка (отрыв головки или хоботка), обработать 5% йодом.



!!! Категорически запрещено удалять клещей с тела животных руками, особенно при наличии порезов и трещин. Снятого клеща следует доставить в лабораторию для исследования.

5 Куда сдать клеща?

- ФБУЗ «Центр гигиены и эпидемиологии в Пермском крае»
г. Пермь, ул. Лебедева, 26
пн-пт 8.00-20.00, сб-вс 9.00 – 21.00,
тел.: 8(342) 260-28-69
г. Пермь, ул. Сысольская, 4
тел. 284-11-92, +7-922-320-50-61
пн – пт с 8.30-16.00, сб-вс выходной

- ГБУЗ ПК «Пермская краевая клиническая инфекционная больница»
г. Пермь, ул. Восстания, 39
пн-пт 8.00-20.00, сб-вс 9.00 – 21.00
тел.: 8(342)267-50-98

- ООО «МЦ «Философия красоты и здоровья»

- ул. Ким, 64,
- ул. Механошина, 15,
- ул. Веденеева, 82,
- ул. Б. Игнатовых, 7

пн-пт 8.00-19.00, сб-вс 9.00-19.00
тел. 8(342)260-60-60

Подробнее с графиком работы лабораторий можно ознакомиться на сайте

WWW.BUDZDOROVPERM.RU